



Stand: 09.08.2016

---

## **Exposé**

### **Büro- oder Praxisräume**

Sangstr. 5  
66969 Lemberg

---

Dies ist ein Angebot der Wirtschaftsförderungsgesellschaft Südwestpfalz mbH  
Unterer Sommerwaldweg 40 – 42 • 66953 Pirmasens  
Telefon: +49 6331 809-139 • Fax: +49 6331 809493  
E-Mail: [info@wfg-suedwestpfalz.de](mailto:info@wfg-suedwestpfalz.de)  
Internet: [www.wfg-suedwestpfalz.de](http://www.wfg-suedwestpfalz.de)

## EIGENTÜMER(IN)/KONTAKTPERSON

	<b>Eigentümer(in)</b>	<b>Kontaktperson</b>
Name/Firma:		WFG Südwestpfalz mbH
Ansprechpartner/in:		Miriam Heinrich
Straße, Nr.:		Unterer Sommerwaldweg 40 - 42
PLZ/Ort:		66953 Pirmasens
Telefonnummer:		06331 / 809-139
Fax:		06331 / 809-493
E-Mail:		info@wfg-suedwestpfalz.de

## OBJEKTINFORMATIONEN

### 1. Adresse

Verbandsgemeinde:	Pirmasens-Land
Straße Nr.:	Sangstr. 5
PLZ/Ort:	66969 Lemberg

### 2. Verfügbarkeit

Verfügbar ab:	nach Abstimmung
Angebot von:	15.04.2015

### 3. Verkauf

Netto-Verkaufspreis:	Preis auf Anfrage
----------------------	-------------------

#### 4. Objektart

##### Büro- oder Praxisräume

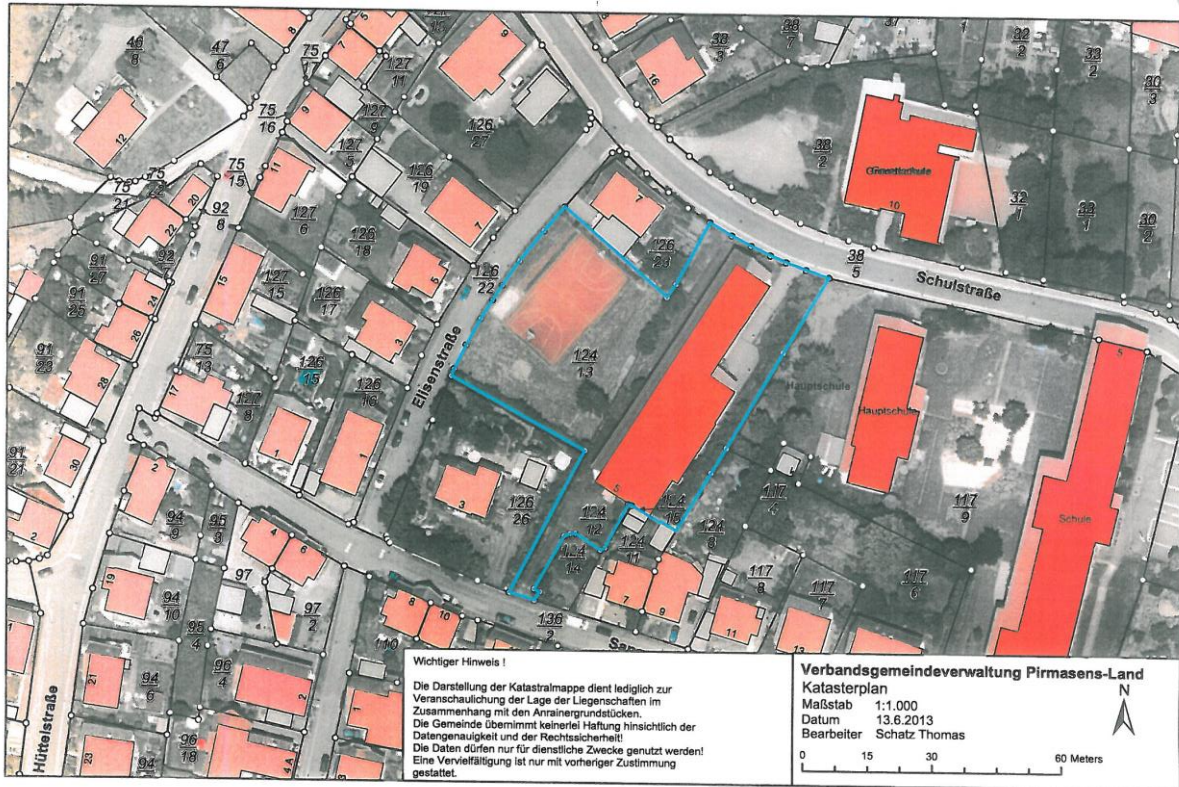
Hallenfläche:	--
Bürofläche:	--
Wohnfläche:	--
Sozialräume:	k. A.
Freifläche:	k. A.
Gesamtnutzfläche:	1.342,85 m <sup>2</sup>
<b>Gesamtfläche unterteilbar:</b>	k. A.
Ausstattung:	
Heizung:	k. A.
Strom:	k. A.
Wasser:	k. A.
Parkplätze:	k. A.
Nutzungsmöglichkeiten:	k. A.
Frühere Nutzung:	z. Zt. Nutzung als Schulgebäude

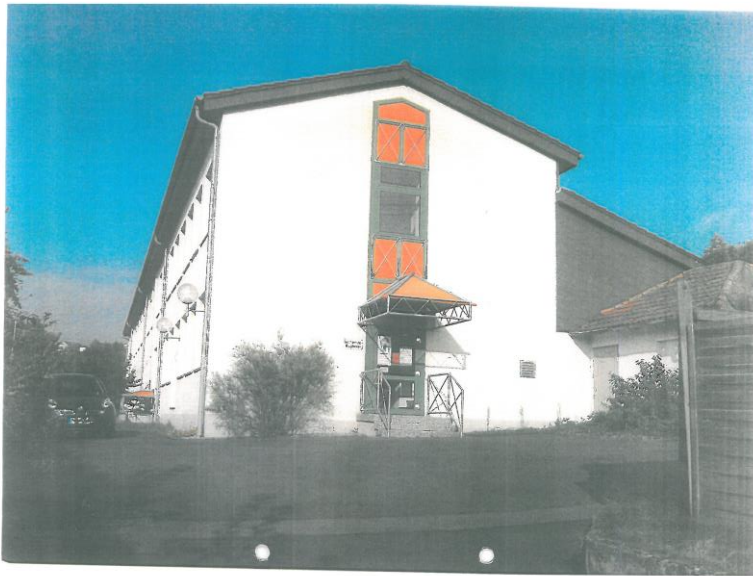
#### 5. Sonstiges

kurze Beschreibung des Objektes, bitte mit Größenangaben.

- 2 Stockwerke:
  - Nutzfläche Keller 49,57 m<sup>2</sup>,
  - Nutzfläche Erdgeschoss 676,62 m<sup>2</sup>
  - Nutzfläche Obergeschoss 616,66 m<sup>2</sup>

6. Bildmaterial







Außenansicht

