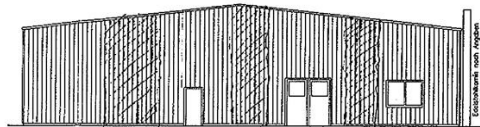
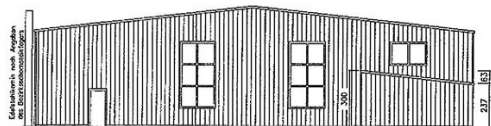


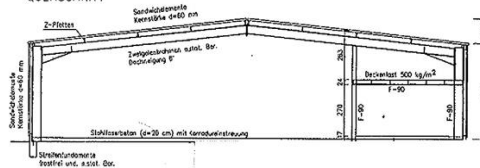
SEITENANSICHT (OSTEN)



SEITENANSICHT (WESTEN)



QUERSCHNITT



Stand: 23.04.2018

Exposé

Produktions- und Lagerhalle

Bitscher Str. 3
66989 Höheinöd

Dies ist ein Angebot der Wirtschaftsförderungsgesellschaft Südwestpfalz mbH
Unterer Sommerwaldweg 40 – 42 • 66953 Pirmasens
Telefon: +49 6331 809-139 • Fax: +49 6331 809493
E-Mail: info@wfg-suedwestpfalz.de
Internet: www.wfg-suedwestpfalz.de

EIGENTÜMER(IN)/KONTAKTPERSON

Name/Firma: --
Ansprechpartner/in: Karl-Heinz Buchmann
Straße: Hermersberger Str. 8
PLZ/Ort: 66989 Höheinöd
Telefonnummer: 06333 1380
Fax: --
E-Mail: --

OBJEKTINFORMATIONEN

1. Adresse

Verbandsgemeinde: Waldfischbach - Burgalben
Straße Nr.: Bitscher Str. 3
PLZ/Ort: 66989 Höheinöd

2. Verfügbarkeit

Verfügbar ab: 2019
Angebot von: 17. April 2018

3. Verkauf

Ja Nein

Netto-Verkaufspreis: _____ €
Angebot von: _____

4. Vermietung

Ja Nein

Netto-Mietpreis: auf Anfrage €

5. Objektart

Produktions- und Lagerhalle (Flurstücks-Nr. 371/120)

Hallenfläche: 1.344 m²
Bürofläche: 30 m²
Wohnfläche: --
Sozialräume: 22 m²
Freifläche: 1.900 m²

Gesamtfläche: 3.200 m²
 Gesamtfläche Halle: --
 Hallenhöhe: --
 Gesamtfläche unterteilbar: --

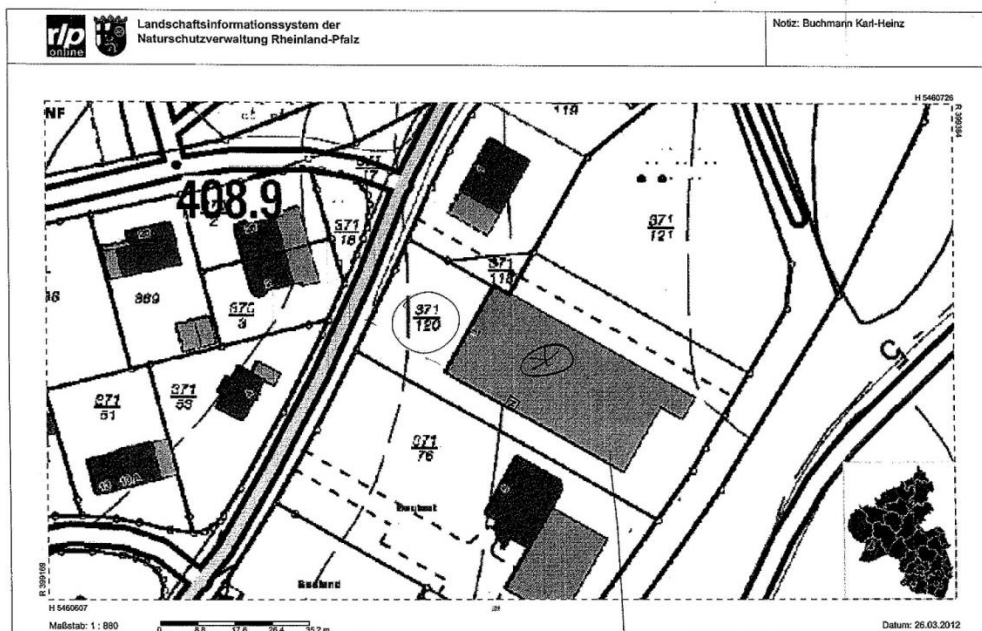
Ausstattung

Heizung: k. A.
 Strom: vorhanden
 Wasser: vorhanden
 Parkplätze: vorhanden
 Nutzungsmöglichkeiten:
 Frühere Nutzung: Kunststoff- und Spritzguss Produktion

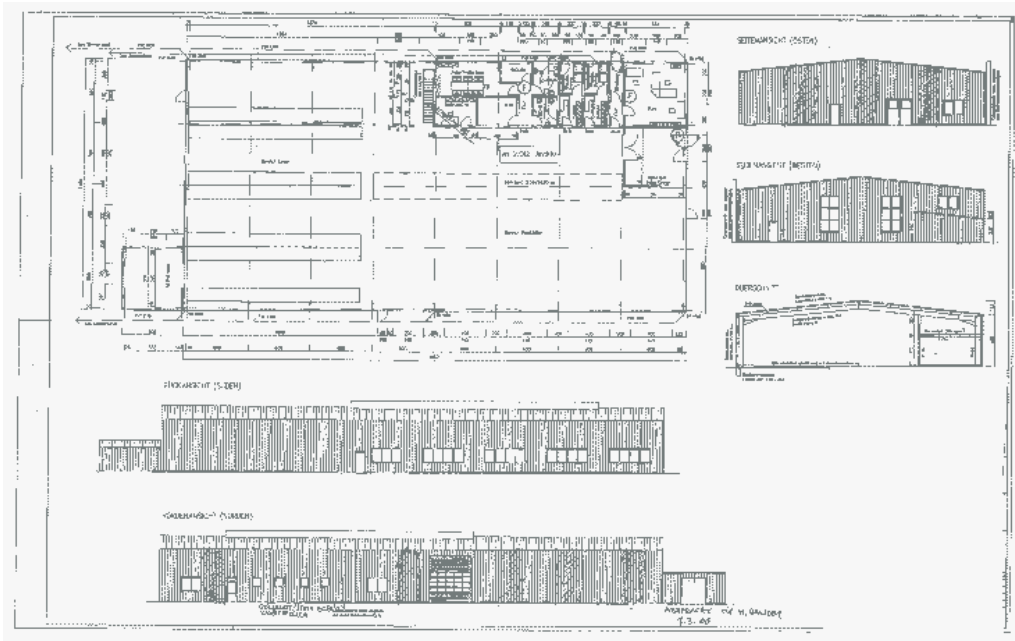
6. Objektausstattung

- Rundum Versorgungsleitungen für Strom, Luft und Wasser
- Kühlwassertank
- Büroflächen sind mit WC, Dusche und Küche ausgestattet
- Beste Verkehrsanbindung an die A62

7. Bildmaterial



(Lageplan)



(Plan-Grundriss)

8. Sonstiges

k.A.