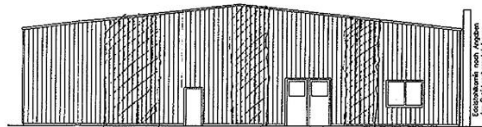
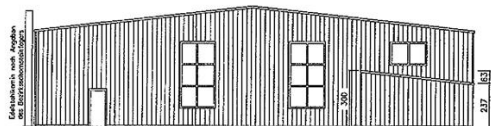


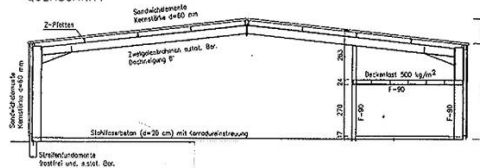
SEITENANSICHT (OSTEN)



SEITENANSICHT (WESTEN)



QUERSCHNITT



Stand: 23.04.2018

Exposé

Produktions- und Lagerhalle

Bitscher Str. 3
66989 Höheinöd

Dies ist ein Angebot der Wirtschaftsförderungsgesellschaft Südwestpfalz mbH
Unterer Sommerwaldweg 40 – 42 • 66953 Pirmasens
Telefon: +49 6331 809-139 • Fax: +49 6331 809493
E-Mail: info@wfg-suedwestpfalz.de
Internet: www.wfg-suedwestpfalz.de

EIGENTÜMER(IN)/KONTAKTPERSON

	Eigentümer(in)	Kontaktperson
Name/Firma:		WFG Südwestpfalz mbH
Ansprechpartner/in:		Miriam Heinrich
Straße, Nr.:		Unterer Sommerwaldweg 40 - 42
PLZ/Ort:		66953 Pirmasens
Telefonnummer:		06331 / 809-139
Fax:		06331 / 809-493
E-Mail:		info@wfg-suedwestpfalz.de

OBJEKTINFORMATIONEN

1. Adresse

Verbandsgemeinde: Waldfischbach - Burgalben
 Straße Nr.: Bitscher Str. 3
 PLZ/Ort: 66989 Höheinöd

2. Verfügbarkeit

Verfügbar ab: 2019
 Angebot von: 17. April 2018

3. Verkauf

Ja Nein

Netto-Verkaufspreis: _____ €

Angebot von: _____

4. Vermietung

Ja Nein

Netto-Mietpreis: auf Anfrage €

5. Objektart

Produktions- und Lagerhalle (Flurstücks-Nr. 371/120)

Hallenfläche:	1.344 m ²
Bürofläche:	30 m ²
Wohnfläche:	--
Sozialräume:	22 m ²
Freifläche:	1.900 m ²
Gesamtfläche:	3.200 m ²
Gesamtfläche Halle:	--
Hallenhöhe:	--
Gesamtfläche unterteilbar:	--

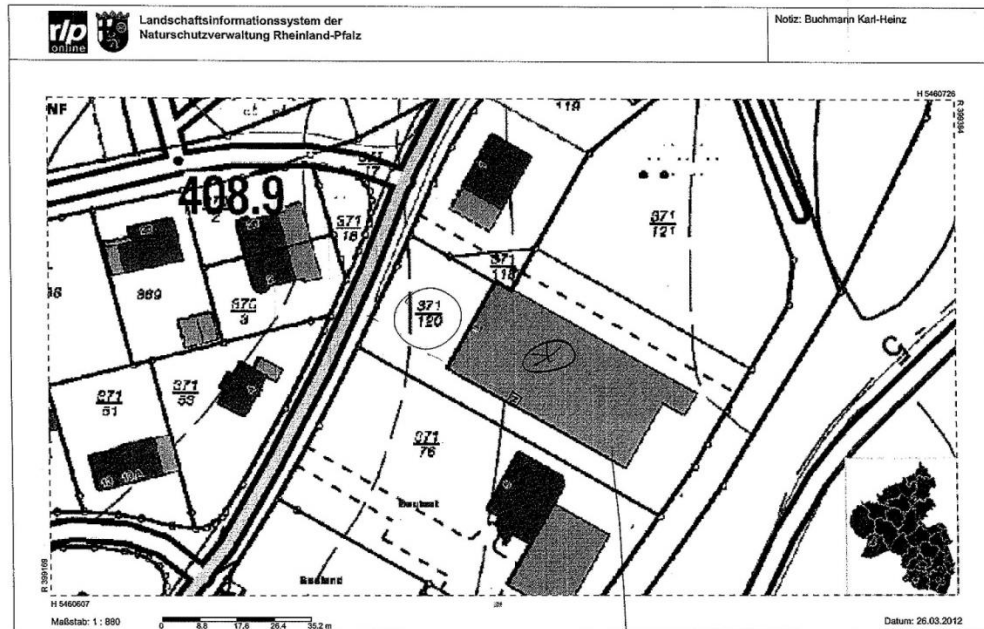
Ausstattung

Heizung:	k. A.
Strom:	vorhanden
Wasser:	vorhanden
Parkplätze:	vorhanden
Nutzungsmöglichkeiten:	
Frühere Nutzung:	Kunststoff- und Spritzguss Produktion

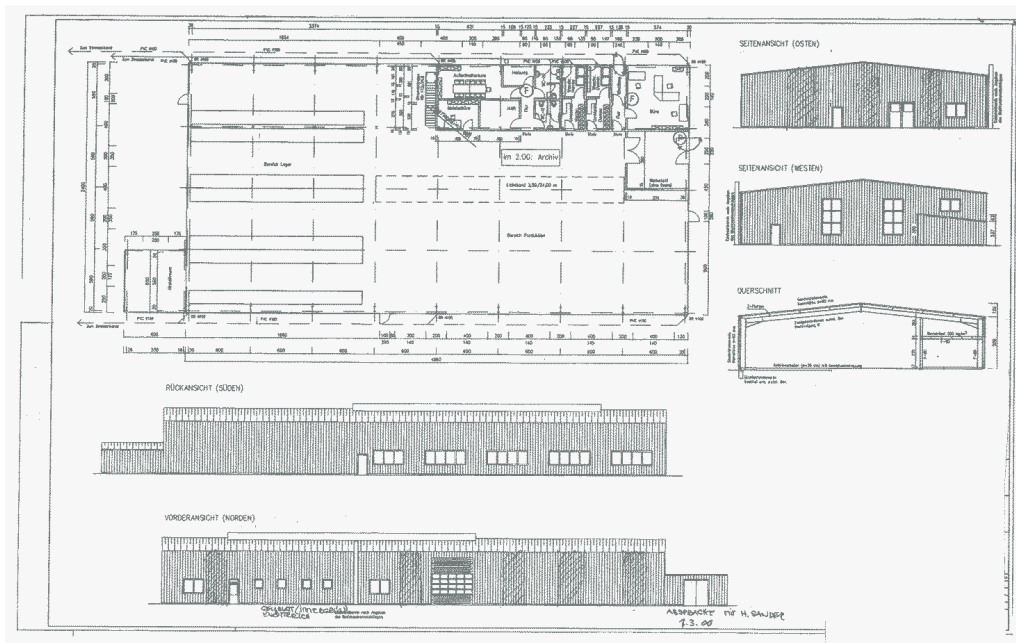
6. Objektausstattung

- Rundum Versorgungsleitungen für Strom, Luft und Wasser
- Kühlwassertank
- Büroflächen sind mit WC, Dusche und Küche ausgestattet
- Beste Verkehrsanbindung an die A62

7. Bildmaterial (Quelle: Eigentümer)



(Lageplan)



(Plan-Grundriss)

8. Sonstiges

k.A.