



Stand: 10.04.2017

Exposé

Produktions- und Lagerhalle

*Im Tälchen 12a
66976 Rodalben*

Dies ist ein Angebot der Wirtschaftsförderungsgesellschaft Südwestpfalz mbH
Unterer Sommerwaldweg 40 – 42 • 66953 Pirmasens
Telefon: +49 6331 809-139 • Fax: +49 6331 809493
E-Mail: info@wfg-suedwestpfalz.de
Internet: www.wfg-suedwestpfalz.de

EIGENTÜMER(IN)/KONTAKTPERSON

Name/Firma:	--
Ansprechpartner/in:	Jürgen Brödel
Straße:	Im Tälchen 12a
PLZ/Ort:	66976 Rodalben
Telefonnummer:	0157 730 778 21
Fax:	06331 258 834
E-Mail:	jbroedel@schuh-broedel.com

OBJEKTINFORMATIONEN

1. Adresse

Verbandsgemeinde:	Rodalben
Straße Nr.:	Im Tälchen 12 a
PLZ/Ort:	66976 Rodalben

2. Verfügbarkeit

Verfügbar ab:	sofort
Angebot von:	

3. Vermietung

Netto-Mietpreis ohne NK pro Monat:	Preis auf Anfrage
------------------------------------	-------------------

4. Objektart

Produktions- und Lagerhalle

Hallenfläche:	950 m ²
Bürofläche:	k. A.
Wohnfläche:	k. A.
Sozialräume:	k. A.
Freifläche:	k. A.
Gesamtfläche:	k. A.
Hallenhöhe:	Ausstellung 2,80 m Lager 3,40 m
Gesamtfläche unterteilbar:	ja

Ausstattung

Heizung:	Ja, mit separater Gastherme. Energieausweis liegt vor.
Strom:	ja
Wasser:	ja
Parkplätze:	Ausreichend PKW/LKW-Stellplätze und Freigelände vorhanden
Nutzungsmöglichkeiten:	Ausstellung, Werkstatt, Lager
Frühere Nutzung:	Ausstellung und Verkauf

5. Objektausstattung

Besondere Ausstattungsmerkmale:

- Halle ebenerdig (Industrieboden)
- 3 Büros, 1 Großraumbüro (Nadelfilzböden)
- Fenster Alu/Isolierglas
- WC für Damen und Herren

6. Bildmaterial









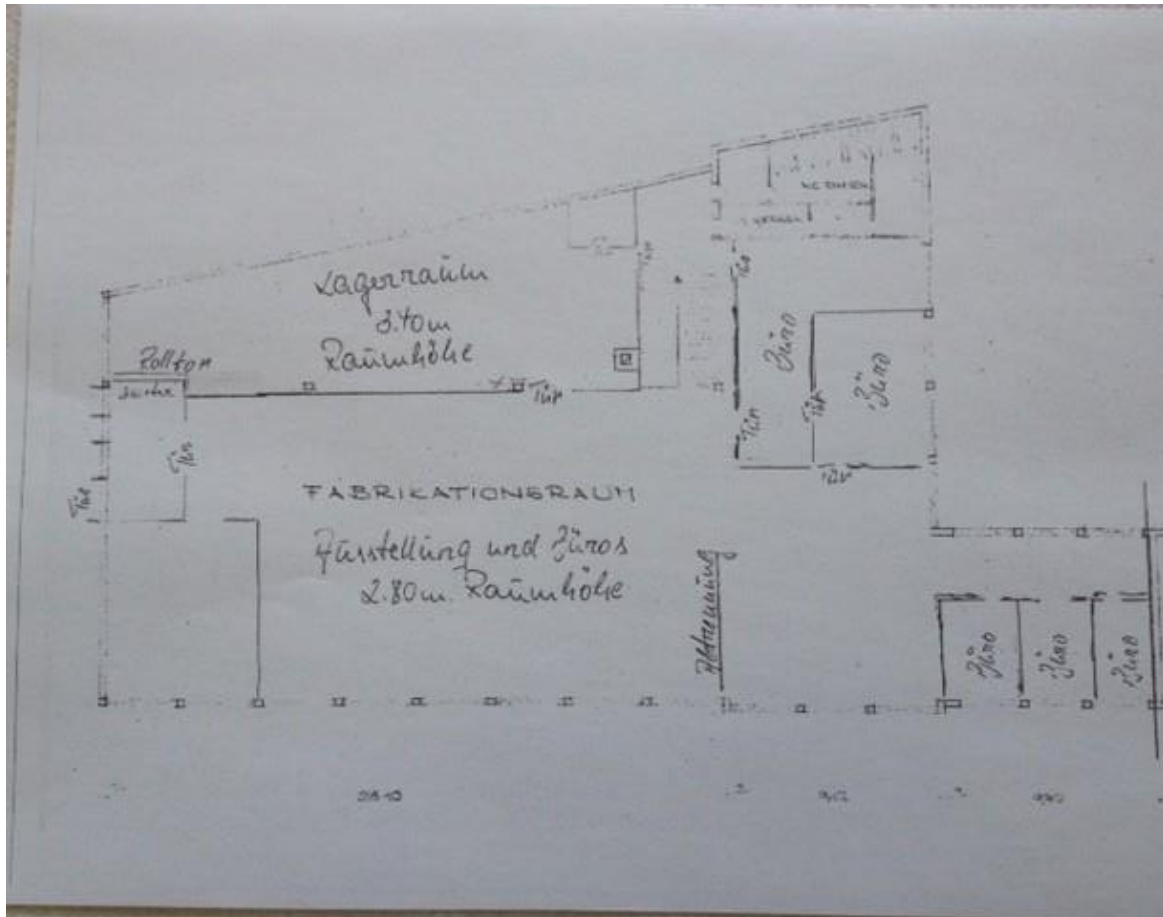














7. Sonstiges

Keine Angaben.

