



Stand: 30.11.2018

Exposé

Produktions- und Lagerhalle

*Im Tälchen 12a
66976 Rodalben*

Dies ist ein Angebot der Wirtschaftsförderungsgesellschaft Südwestpfalz mbH
Unterer Sommerwaldweg 40 – 42 • 66953 Pirmasens
Telefon: +49 6331 809-139 • Fax: +49 6331 809493
E-Mail: info@wfg-suedwestpfalz.de
Internet: www.wfg-suedwestpfalz.de

EIGENTÜMER(IN)/KONTAKTPERSON

	Eigentümer(in)	Kontaktperson
Name/Firma:		WFG Südwestpfalz mbH
Ansprechpartner/in:		Miriam Heinrich
Straße, Nr.:		Unterer Sommerwaldweg 40 - 42
PLZ/Ort:		66953 Pirmasens
Telefonnummer:		06331 / 809-139
Fax:		06331 / 809-493
E-Mail:		info@wfg-suedwestpfalz.de

OBJEKTINFORMATIONEN

1. Adresse

Verbandsgemeinde: Rodalben
 Straße Nr.: Im Tälchen 12 a
 PLZ/Ort: 66976 Rodalben

2. Verfügbarkeit

Verfügbar ab: sofort
 Angebot von:

3. Vermietung

Netto-Mietpreis ohne NK pro Monat: 2,00 €/m²

4. Objektart

Produktions- und Lagerhalle

Hallenfläche: 950 m²
 Bürofläche: k. A.
 Wohnfläche: k. A.
 Sozialräume: k. A.

Freifläche: k. A.
Gesamtfläche: k. A.
Hallenhöhe: Ausstellung 2,80 m
Lager 3,40 m

Gesamtfläche unterteilbar: ja

Ausstattung

Heizung: Ja, mit separater Gastherme.
Energieausweis liegt vor.

Strom: ja

Wasser: ja

Parkplätze: Ausreichend PKW/LKW-Stellplätze
und Freigelände vorhanden

Nutzungsmöglichkeiten: Ausstellung, Werkstatt, Lager

Frühere Nutzung: Ausstellung und Verkauf

5. Objektausstattung

Besondere Ausstattungsmerkmale:

- Halle ebenerdig (Industrieboden)
- 3 Büros, 1 Großraumbüro (Nadelfilzböden)
- Fenster Alu/Isolierglas
- WC für Damen und Herren

6. Bildmaterial (Quelle: Eigentümer)









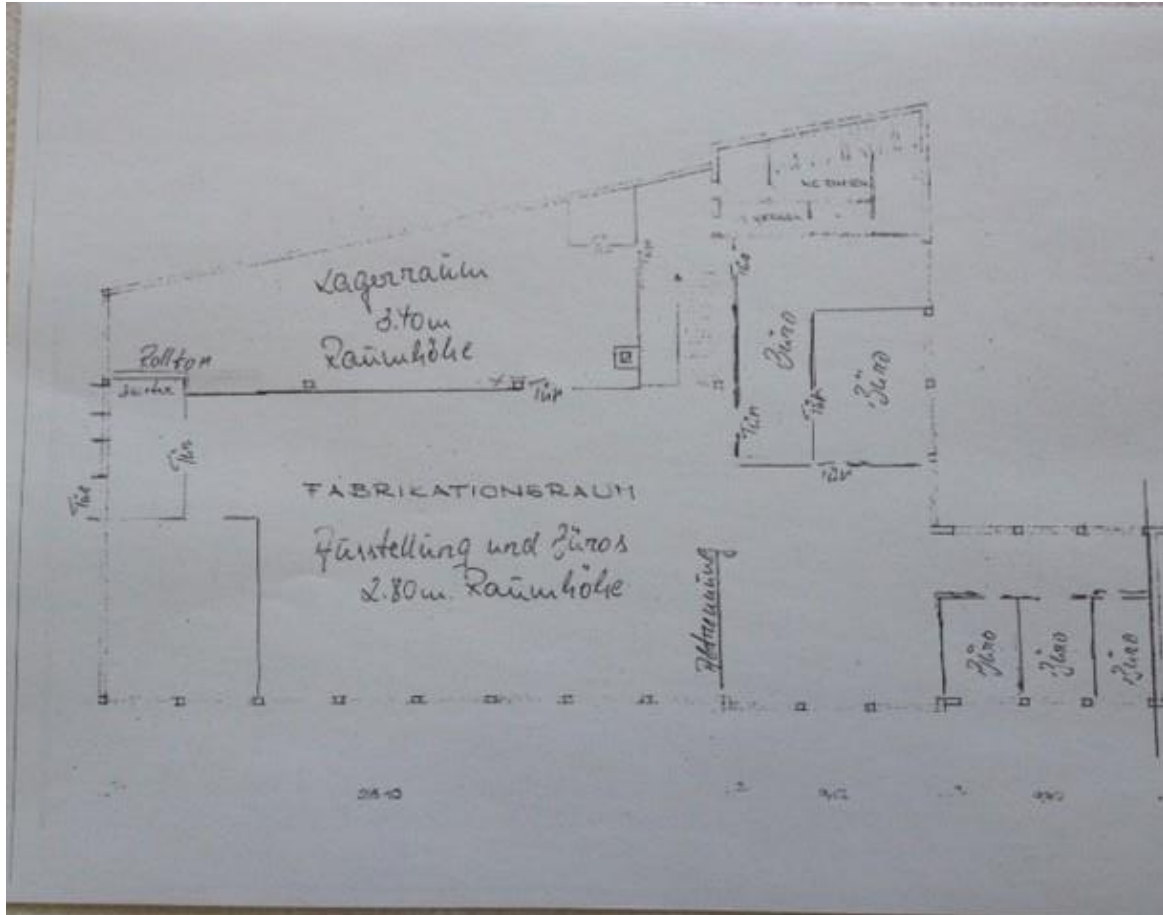














7. Sonstiges

Keine Angaben.

