



Stand: 25.06.2018

Exposé

Büroräume

**Rudolf-Diesel-Str. 2
66919 Weselberg**

Dies ist ein Angebot der Wirtschaftsförderungsgesellschaft Südwestpfalz mbH
Unterer Sommerwaldweg 40 – 42 • 66953 Pirmasens
Telefon +49 6331 809-139 • Fax +49 6331 809-493
E-Mail info@wfg-suedwestpfalz.de
www.wfg-suedwestpfalz.de

A. KONTAKTPERSON / EIGENTÜMER(IN)

	Eigentümer(in)	Kontaktperson
Name/Firma:		WFG Südwestpfalz mbH
Ansprechpartner/in:		Miriam Heinrich
Straße, Nr.:		Unterer Sommerwaldweg 40 - 42
PLZ/Ort:		66953 Pirmasens
Telefonnummer:		06331 / 809-139
Fax:		06331 / 809-493
E-Mail:		info@wfg-suedwestpfalz.de

B. FLÄCHENINFORMATIONEN

1. Objekt Adresse

Verbandsgemeinde: Thaleischweiler-Wallhalben
 Straße Nr.: Rudolf-Diesel-Str. 2
 PLZ/Ort: 66919 Weselberg

2. Verfügbarkeit

Verfügbar ab: 01.10.2018
 Angebot von: 25.06.2018

3. Verkauf

Ja Nein

4. Vermietung

Ja Nein

Netto-Mietpreis ohne Nebenkosten pro Monat: auf Anfrage

5. Büroräume

Bürofläche:	ca. 150	m ²
Sozialräume:	ca. 50	m ²
Gesamtfläche:	ca. 200	m ²
Raumaufteilung:	s. Grundriss	
Anzahl der Parkplätze:	8	
Frühere Nutzung:	IT-Unternehmen	

6. Sonstiges

- 150 m bis Anschluss A62
- schnelles Internet

7. Bildmaterial



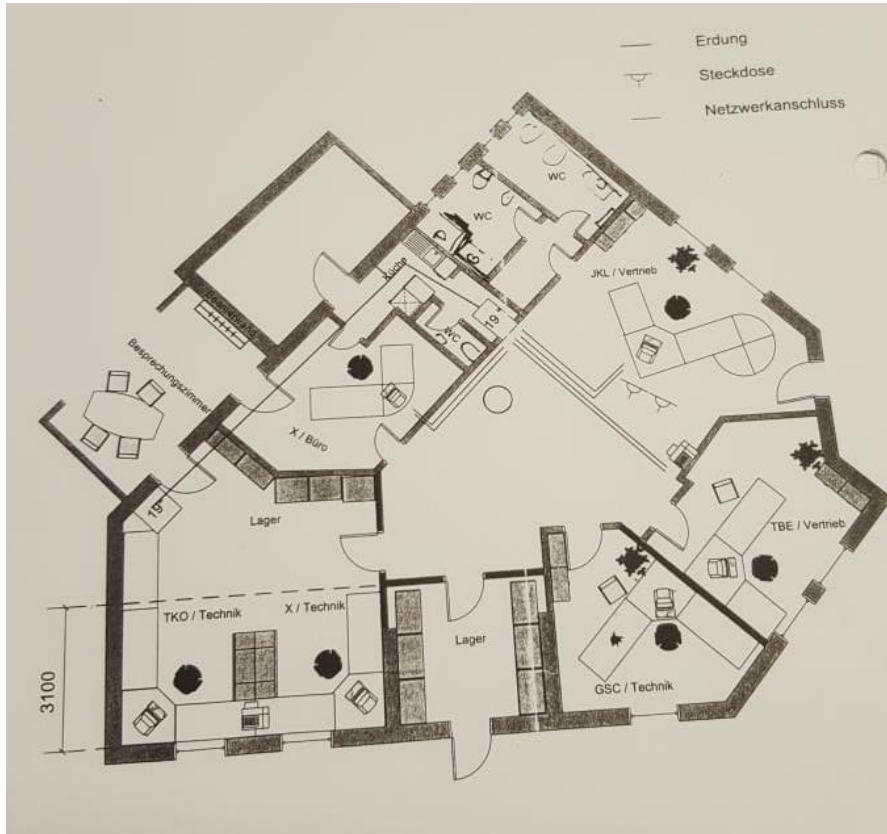
(Foto: Eigentümer)





(Foto: Eigentümer)





(Foto: Eigentümer)